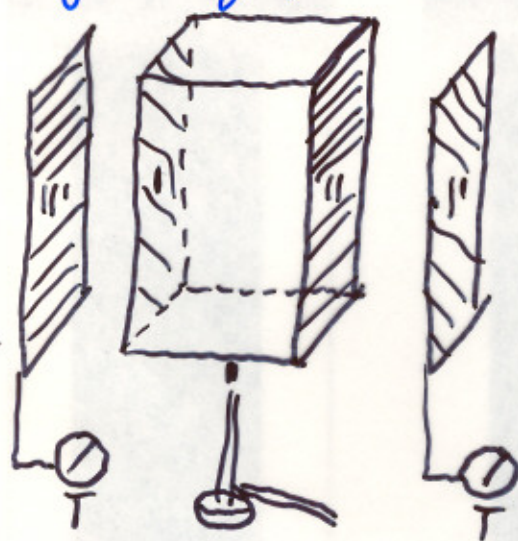


TEPELNE ŽIARENIE

- vzniká na úkor vnútornej energie
- spojité spektrum
- podľa maxima závisí od teploty (navráta celková energia \rightarrow maximum ide kúce kratším vlnovým dĺžkou λ)

Rovnovážne žiarenie - také, ktoré je v termodynamickom rovnováhu s okolím.

Absolútne čierne teleso - také teleso, ktoré absorbuje všetku dopadajúcu žiarenie bez ohľadu na frekvenciu. Čierne teleso je najlepší žiaric.



Pre danú T :

$$I \text{ a } I' \rightarrow e_1 \text{ W/m}^2$$

$$II \text{ a } II' \rightarrow e_2 \text{ W/m}^2$$

$I \text{ a } I'$ absorbuje a_1 časť z $II \text{ a } II'$

$II \text{ a } II'$ absorbuje a_2 časť z $I \text{ a } I'$

$\Rightarrow I'$ absorbuje od II energiu $\sim a_1 e_2$

II' absorbuje od I energiu $\sim a_2 e_1$

$I' \text{ a } II'$ sú na rovnakej teplote \Rightarrow

$$a_1 e_2 = a_2 e_1$$