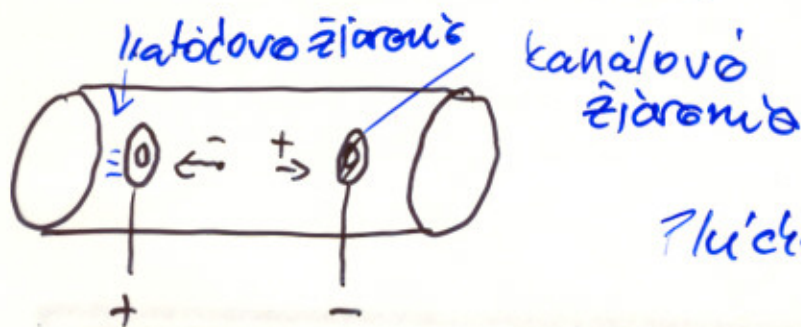


KATÓDOVÉ ŽIARENIE

2/2



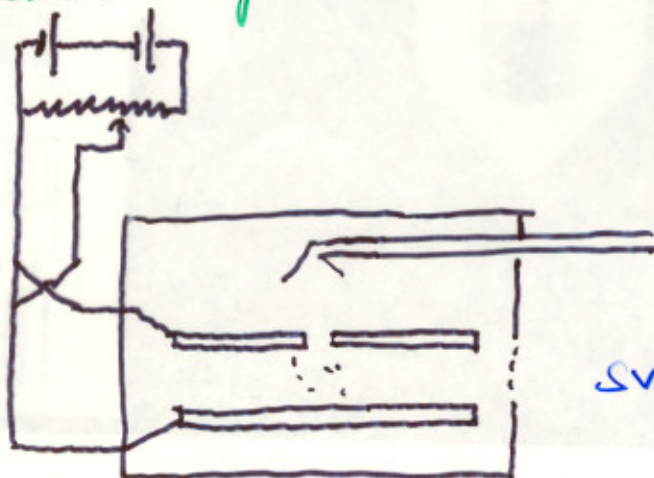
Zlietkar 1858 - svetloce trubice

- pohyb kuje sa po priamych dráhkach
- prenikajú cez tenké vrstvy materiálu
- majú dosť veľkú kinetickú energiu
- sú emitované kolmo na povrch katódy
- nesú záporný náboj
- sú odchyľované elektrickým a magnetickým poľom
- - súdivosť plynu závisí od jeho koncentrácie (Hoke)
- každý plyn žiarí dŕava kŕyehým svetlom
- tmavý priestor - katódová škvrna
=> uicová hmota - Crookes (P = 1 Pa)

J. J. Thomson 1897 + zovisobauil a prišiel k zá-
veru, že sa jedná o prúd záporne nabitých častíc
ktoré sú menšie než samotný atóm

Náboj elektrónu

Millikanov experiment



$d = 1.6 \text{ cm}$
 $V = 10\,000 \text{ V}$
olej

rozprašovacia atómov

svetlo